

Anai - Sezione Piemonte e Valle d'Aosta  
XV Workshop "Il documento elettronico"

*Il futuro è passato? Perché, per chi e cosa digitalizziamo negli archivi*  
Torino, Palazzo d'Azeglio - Fondazione Einaudi  
26 novembre 2024

# Il progetto PNRR di digitalizzazione del patrimonio culturale in Piemonte: informazioni e riflessioni

**Gabriella Serratrice**

Regione Piemonte

Direzione Cultura e Commercio

Settore Promozione dei beni librari e archivistici,  
editoria e istituti culturali

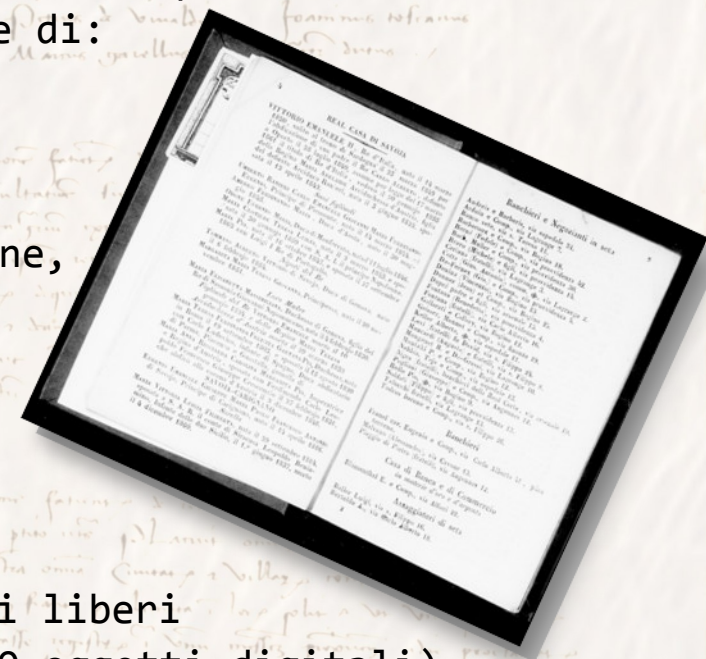
## MANIFESTAZIONE DI INTERESSE

Approvata con D.G.R. n. 46-5500 del 03/08/2022, per la partecipazione al Piano di Digitalizzazione del Patrimonio Culturale pubblico piemontese tramite impiego di risorse PNRR, al fine di:

- individuare gli Enti pubblici dotati di istituti culturali con sede in Piemonte
- selezionare i beni oggetto di digitalizzazione, tramite presentazione di un progetto

### Criteri di ammissibilità

- soggetti pubblici (non statali)
- beni archivistici/documentali/bibliografici/museali liberi da copyright e privacy (produzione di almeno 25.000 oggetti digitali)
- progetto di digitalizzazione su propri beni culturali in linea con il PND
- personale formato per seguire le fasi di lavorazione
- spazi adeguati per lo svolgimento delle attività
- presenza di un referente di progetto



## Criteri di valutazione dei progetti

- 1) valore storico e culturale dei beni (indicazioni del Mic e fabbisogni del territorio)
- 2) consistenza del patrimonio
- 3) razionalizzazione delle sedi di cantiere
- 4) fruibilità dei beni oggetto di digitalizzazione
- 5) qualità, esaustività della proposta e competenze dei soggetti coinvolti
- 6) presenza di inventario e catalogo dei beni culturali oggetto del progetto di digitalizzazione
- 7) precedenti esperienze
- 8) comunicazione e promozione del progetto



## Tipologie di beni interessati

### a) beni archivistici

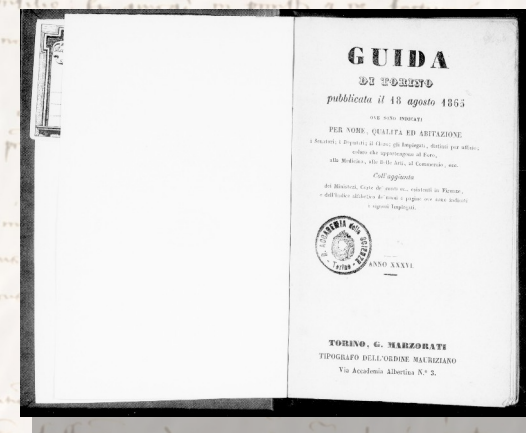
- documentazione catastale di epoca pre-unitaria
- documentazione storica di opere di edilizia
- documentazione storica anagrafica

### b) beni bibliografici

- manoscritti
- patrimonio bibliografico antico (incunaboli e cinquecentine)
- periodici locali pre-unitari
- periodici locali post-unitari

### c) beni museali

- collezioni scientifiche complementari a quelle del Museo Regionale di Scienze Naturali



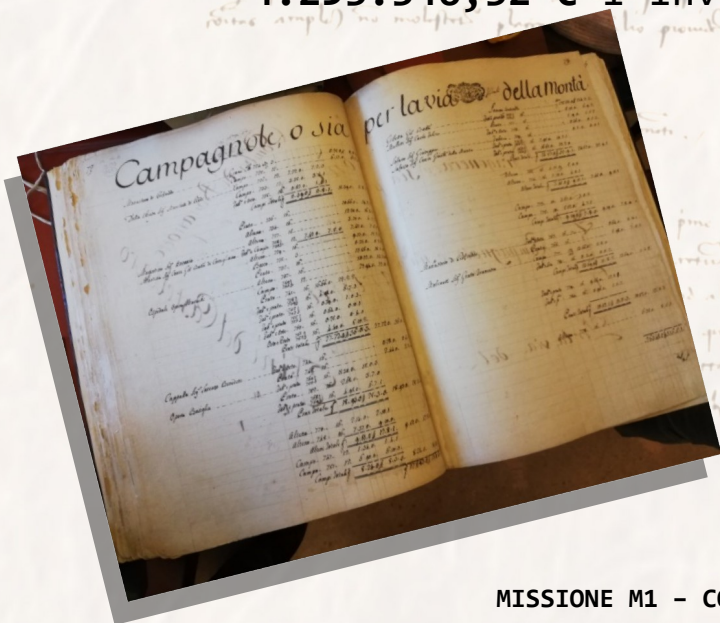
**... UN PO' DI NUMERI ...**

**23 istituti coinvolti**

- 6 musei
- 8 archivi storici cittadini
- 8 biblioteche civiche
- 1 polo bibliotecario universitario

**3.842.037 di risorse digitali da produrre  
per raggiungere il target PNRR**

**4.295.546,52 € l'investimento totale**



## OGGETTI MUSEALI

### Torino

Museo Regionale di Scienze Naturali  
Museo di Anatomia Umana  
Museo di Antropologia Criminale

### Domodossola

Musei Civici

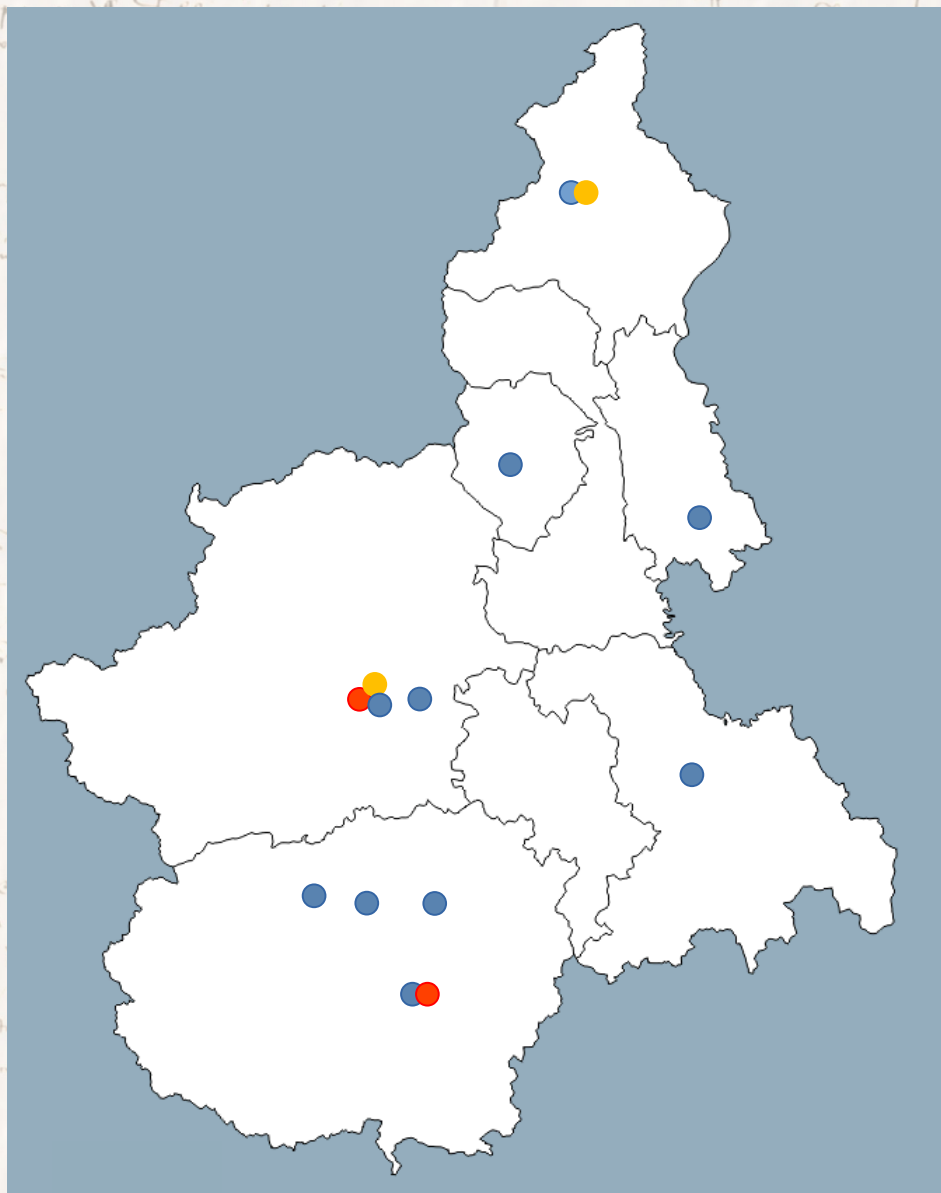
## MICROFILM

### Torino

Biblioteca Civica Centrale  
Archivio Storico della Città

### Mondovì

Archivio Storico  
Biblioteca Civica



## CARTA-FOTO

### Torino

Archivio storico della Città  
Museo Regionale di Scienze Naturali  
Fondazione Torino Musei  
Università degli Studi di Torino

### Chieri

Archivio storico  
Biblioteca civica

### Cherasco

Biblioteca civica  
Archivio Storico

### Mondovì

Archivio storico  
Biblioteca civica

### Saluzzo

Archivio storico

### Savigliano

Archivio storico

### Biella

Biblioteca Civica

### Alessandria

Biblioteca Civica  
Musei Civici

### Novara

Archivio comunale  
Biblioteca Civica

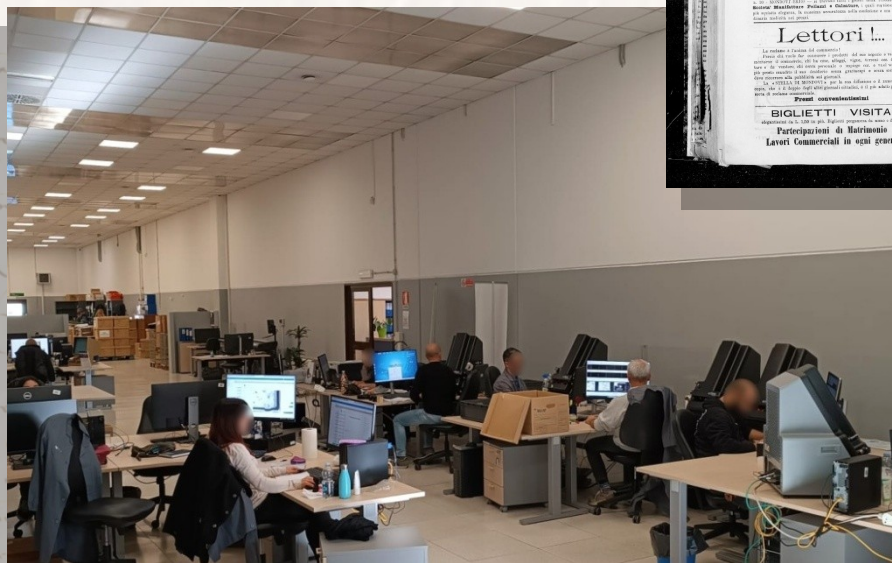
### Domodossola

Archivio storico  
Biblioteca Civica  
Musei Civici

## MICROFILM

Torino  
Biblioteca Civica Centrale  
Archivio Storico della Città

Mondovì  
Biblioteca civica  
Archivio storico



Tot. risorse digitali  
1.644.346

I fondi di microfilm coinvolgono, per la parte archivistica, censimenti, ordinati comunali e altri documenti statistici; per la parte bibliografica, periodici locali del territorio (Torino e Monregalese). Per l'Archivio della Città di Torino l'intervento di digitalizzazione si rivela particolarmente urgente in quanto il microfilm costituisce l'unico supporto esistente dopo la perdita dell'originale.

## OGGETTI MUSEALI

### Torino

Museo Regionale di Scienze Naturali

Museo di Anatomia Umana "Luigi  
Rolando"

Museo di Antropologia Criminale  
"Cesare Lombroso"

### Domodossola

Musei Civici



Tot. risorse digitali  
53.048



Per il bando Oggetti Museali sono state selezionate collezioni museali di ambito naturalistico e scientifico: le collezioni naturalistiche di Torino e Domodossola e le collezioni anatomiche e antropologiche del Sistema Museale d'Ateneo dell'Università degli Studi di Torino.



## CARTA-FOTO

### Torino

Archivio storico della Città  
Museo Regionale di Scienze Naturali  
Fondazione Torino Musei  
Università degli Studi di Torino

### Chieri

Archivio storico  
Biblioteca civica

### Cherasco

Biblioteca civica  
Archivio Storico

### Mondovì

Archivio storico  
Biblioteca civica

### Saluzzo

Archivio storico

### Savigliano

Archivio storico

### Biella

Biblioteca Civica

### Alessandria

Biblioteca Civica  
Musei Civici

### Novara

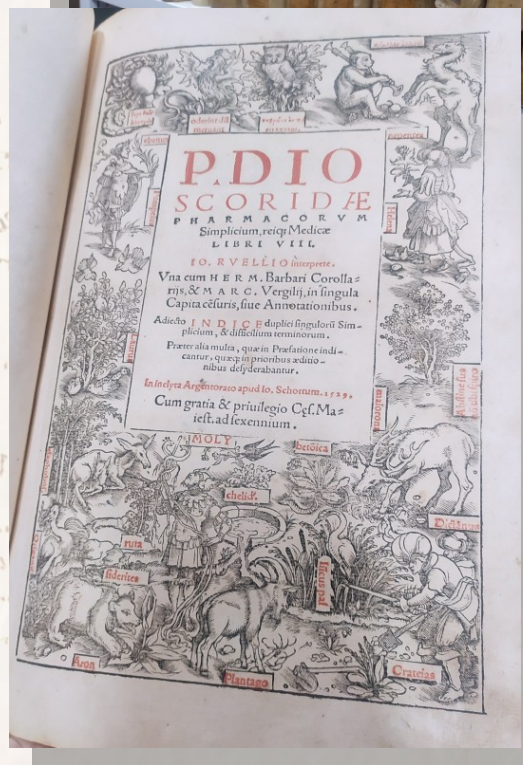
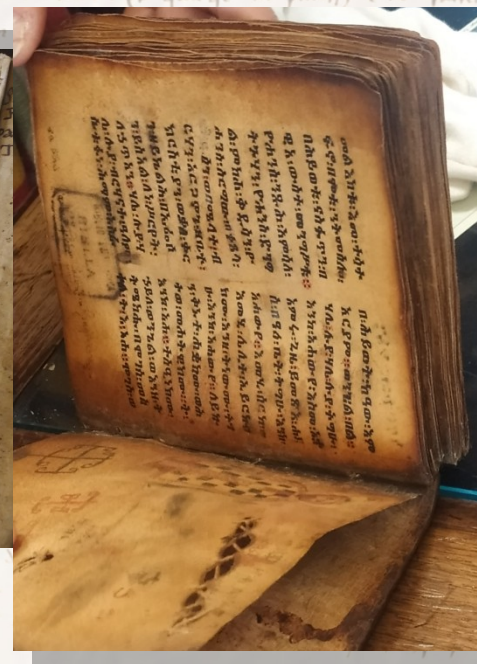
Archivio comunale  
Biblioteca Civica

### Domodossola

Archivio storico  
Biblioteca Civica

Musei Civici  
Tot. risorse digitali

2.144.643



Il patrimonio selezionato per la digitalizzazione illustra esaurientemente il pregio e la ricchezza delle collezioni di libro antico presenti sul territorio piemontese: oltre a un consistente numero di incunaboli e cinquecentine, sono presenti preziosi e rari libri manoscritti, come il Codice Dantesco e la Bibbia manoscritta conservati a Novara o alcuni rari esemplari provenienti da culture extraeuropee a Biella (un Corano dei secoli XVII-XVIII, un libro etiope e diversi libri in foglia di palma provenienti dal Sud-est asiatico).

## CARTA-FOTO

### Torino

Archivio storico della Città  
Museo Regionale di Scienze Naturali  
Fondazione Torino Musei  
Università degli Studi di Torino

### Chieri

Archivio storico  
Biblioteca civica

### Cherasco

Biblioteca civica  
Archivio Storico

### Mondovì

Archivio storico  
Biblioteca civica

### Saluzzo

Archivio storico

### Savigliano

Archivio storico

### Biella

Biblioteca Civica

### Alessandria

Biblioteca Civica  
Musei Civici

### Novara

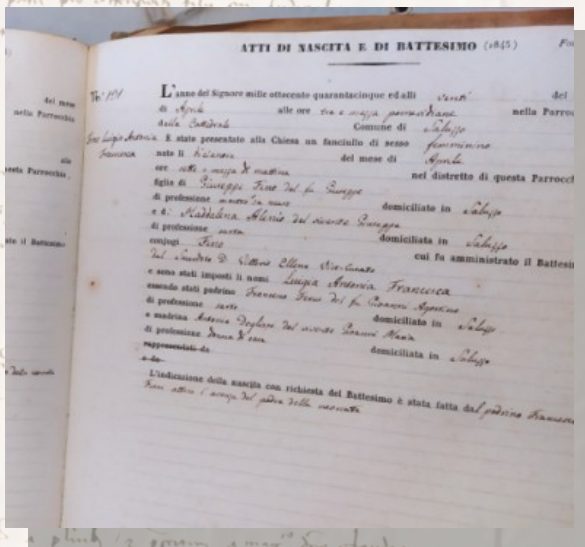
Archivio comunale  
Biblioteca Civica

### Domodossola

Archivio storico  
Biblioteca Civica

Musei Civici  
Tot. risorse digitali

2.144.643



Per il patrimonio archivistico è stato privilegiato il legame con il territorio, rappresentato nei numerosi catasti (sec. XIII-XIX), e la popolazione, attraverso la scelta in particolare di documentazione anagrafica e statistica preunitaria (napoleonica e parrocchiale). Sono presenti singoli documenti di particolare pregio artistico o storiografico, come la “Mappa dell’Impiccato” conservata a Chieri.

## CARTA-FOTO

### Torino

Archivio storico della Città  
Museo Regionale di Scienze Naturali  
Fondazione Torino Musei  
Università degli Studi di Torino

### Chieri

Archivio storico  
Biblioteca civica

### Cherasco

Biblioteca civica  
Archivio Storico

### Mondovì

Archivio storico  
Biblioteca civica

### Saluzzo

Archivio storico

### Savigliano

Archivio storico

### Biella

Biblioteca Civica

### Alessandria

Biblioteca Civica  
Musei Civici

### Novara

Archivio comunale  
Biblioteca Civica

### Domodossola

Archivio storico  
Biblioteca Civica

Musei Civici

Tot. risorse digitali

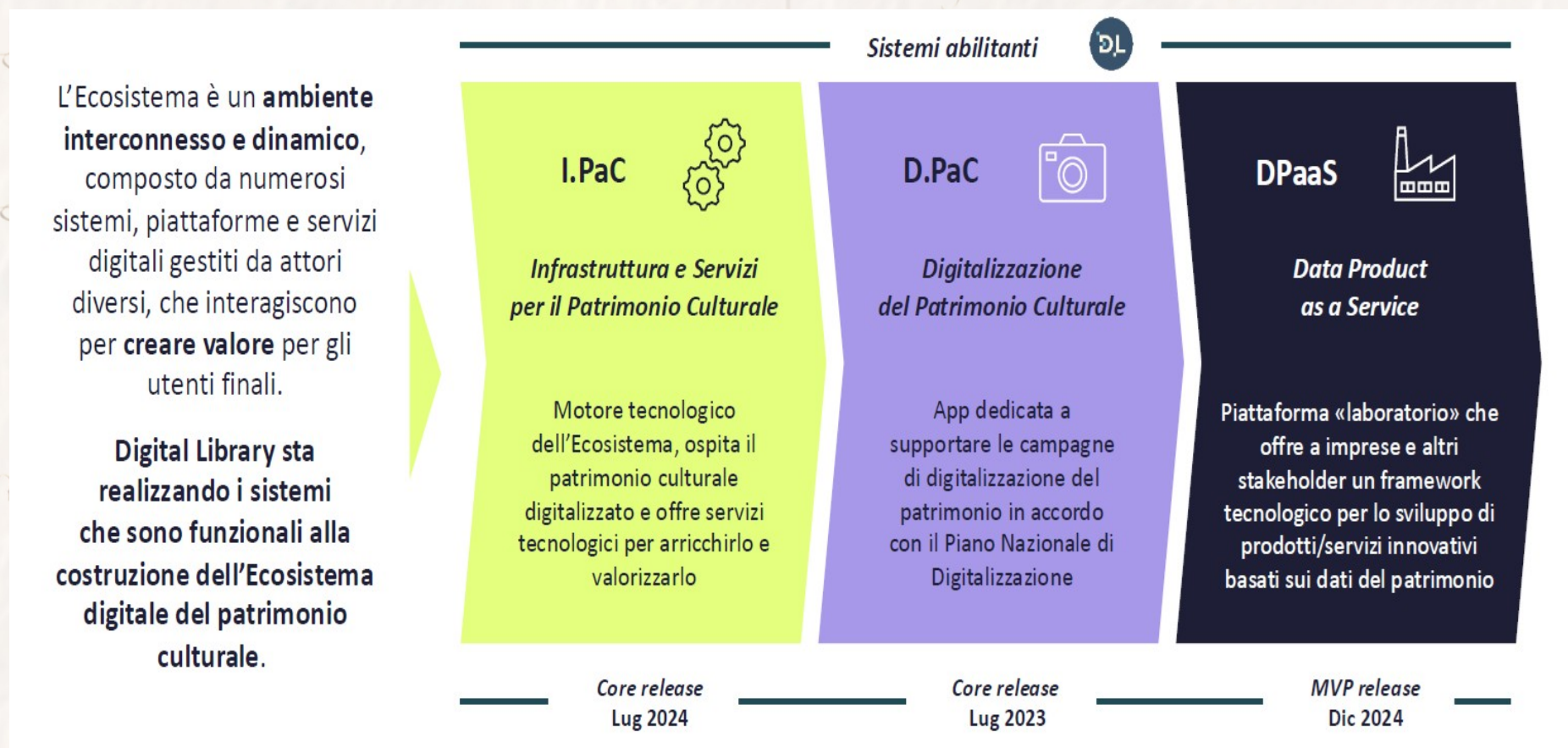
2.144.643



Figurano nel progetto importanti raccolte di grafica e fondi fotografici, dedicati all'arte, all'architettura, alla storia locale o alla documentazione dell'attività di importanti personalità o istituti del territorio piemontese.

## Ipac – Memora: la federazione. 1. Cos'è I.PaC

La Digital Library, nell'ambito dell'investimento M1C3 1.1, sta attuando il processo di trasformazione digitale degli Istituti e luoghi della cultura, secondo la visione e la strategia delineata con il Piano nazionale di digitalizzazione del patrimonio culturale (PND), allo scopo di costruire un **Ecosistema digitale del patrimonio culturale**



## I.PaC - Memora: la federazione. 2. Adesione a I.PaC

### Modalità di adesione a I.PaC

I.PaC eroga servizi ai sistemi che, in tal modo, entrano a far parte dell'Ecosistema digitale del patrimonio culturale.

Ciascun Ente, all'atto di adesione a I.PaC, in base ai propri obiettivi di servizio e alla natura dei sistemi candidati al colloquio, sceglie una o più modalità di cooperazione.

Nello specifico le modalità di adesione con I.PaC sono quattro:

Sistemi integrati

Sistemi federati

Sistemi versanti

Sistemi di accesso



### Sistemi federati

Sistemi informativi (prevalentemente, ma non esclusivamente, sistemi di produzione dei dati) in grado di esporre in modo stabile le risorse digitali mediante protocolli standard, condividendone con l'infrastruttura i soli metadati descrittivi. Tali sistemi possono conferire i metadati sia massivamente attraverso formati di scambio standard, sia puntualmente attraverso i servizi di cooperazione con i Grafi di conoscenza.

## I.PaC – Memora: la federazione. 2. Le azioni

1. Attività di Gap Analysis da parte della Digital Library
2. Sviluppo funzionalità di export Mèhora - I.Pa.C.
3. Sviluppo funzionalità di import I.Pa.C. - Mèhora
4. Sviluppo funzionalità di allineamento e sincronizzazione (componente di sistema per interoperabilità)
5. Sviluppo di nuove schede su Mèhora back-end

